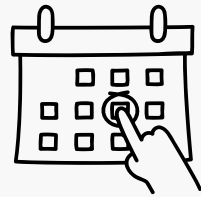


Anmeldeverfahren



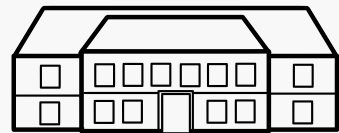
Am Zeugnistag (6. Klasse 1. Halbjahr) zusätzlicher erhält Förderprognose und Anmeldebogen.



*In der Regel folgt kurz darauf eine Terminvereinbarung an der Erstwunschschiule
(vgl. Homepage der Erstwunschschiule).*



Ausfüllen des Anmeldebogens (u.a. Erstwunschschiule, Zweitwunschschiule und Drittwunschschiule)



Abgabe aller Unterlagen nur an der Erstwunschschiule:

- *ausgefüllter Anmeldebogen (mit Hologramm)*
- *Förderprognose*
- *ggf. Bescheid über bestandenen Probeunterricht*
- *ggf. Bescheid über sonderpädagogischer Förderbedarf (Kopie)*

je nach Oberschiule:

- *Kopie Zeugnisse Klasse 5 (2. Halbjahr) und Klasse 6 (1. Halbjahr)*
- *Kopie vom letzten Arbeits- und Sozialverhaltenzeugnis*
- *schuleigener Anmeldebogen*

